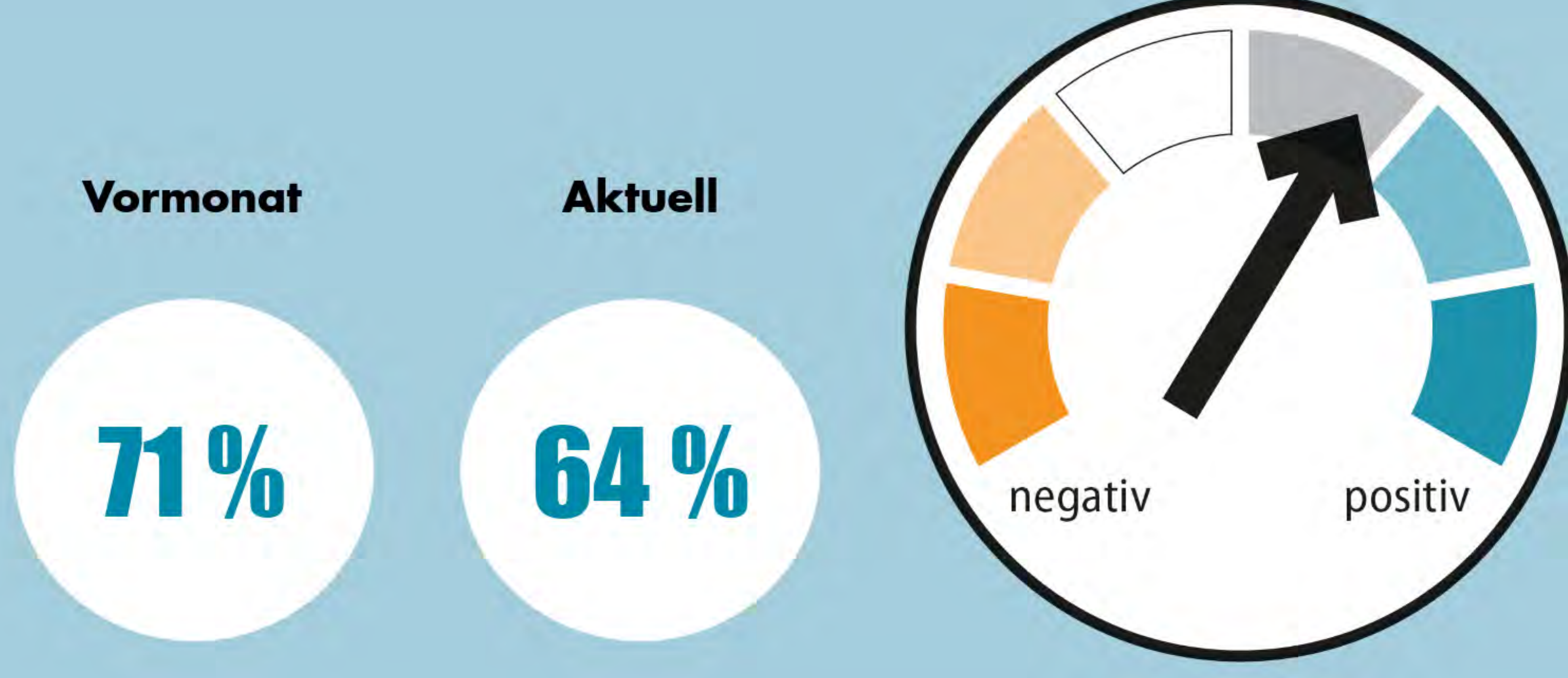
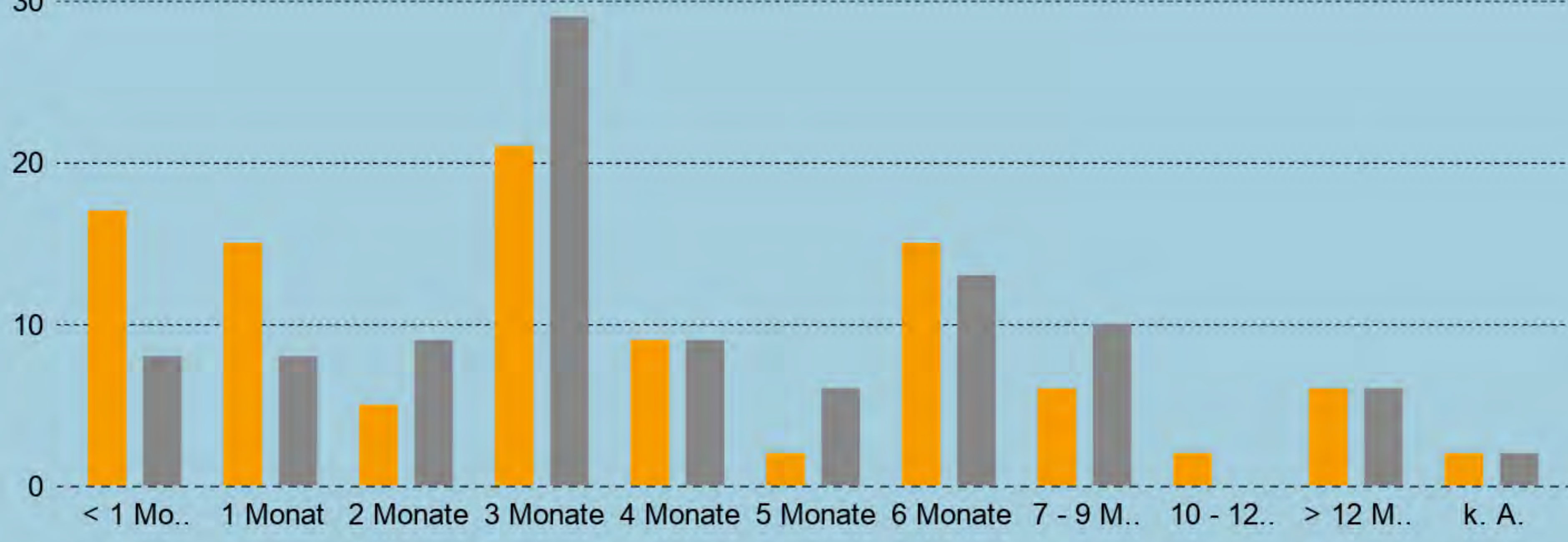


# Konjunkturbarometer Werkzeug- und Formenbau ab Oktober 2018



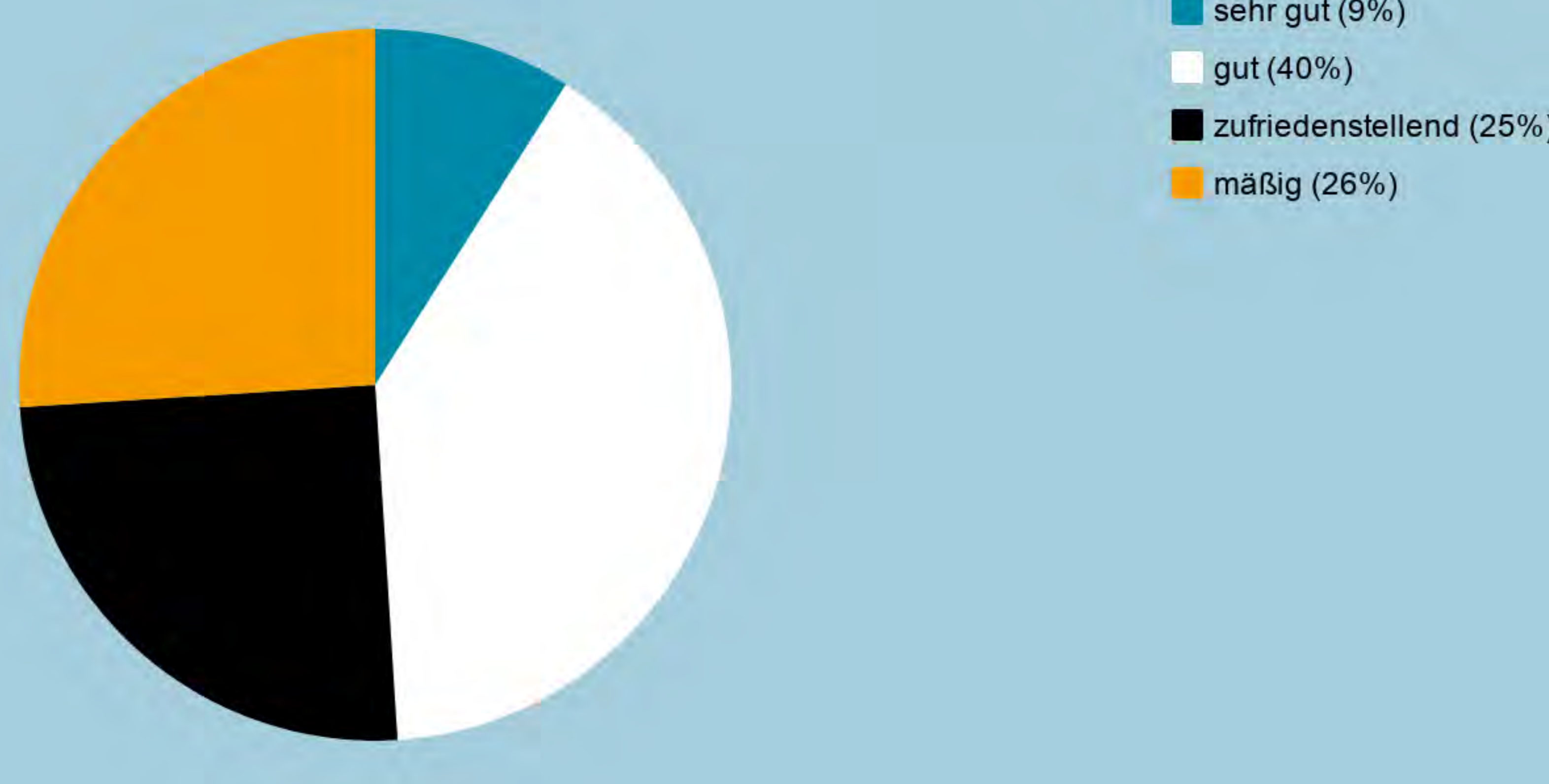
Wie lange reicht der aktuelle Auftragsbestand Ihres Unternehmens / Betriebsteils?



Wie beurteilen Sie die wirtschaftliche Lage Ihres Unternehmens / Betriebsteils?



Wie beurteilen Sie den Auftragseingang Ihres Unternehmens / Betriebsteils?



Wie sehen Sie die Entwicklungen der kommenden 12 Monate bezogen auf Ihr Unternehmen?



Planen Sie in den kommenden 12 Monaten im Unternehmen eine größere Investition?



Setzen Sie additive Fertigungsverfahren ein?



Setzen Sie demnächst additive Fertigungsverfahren ein?



Lassen Sie additive Verfahren in Ihre gesamte Prozesskette einfügen?

