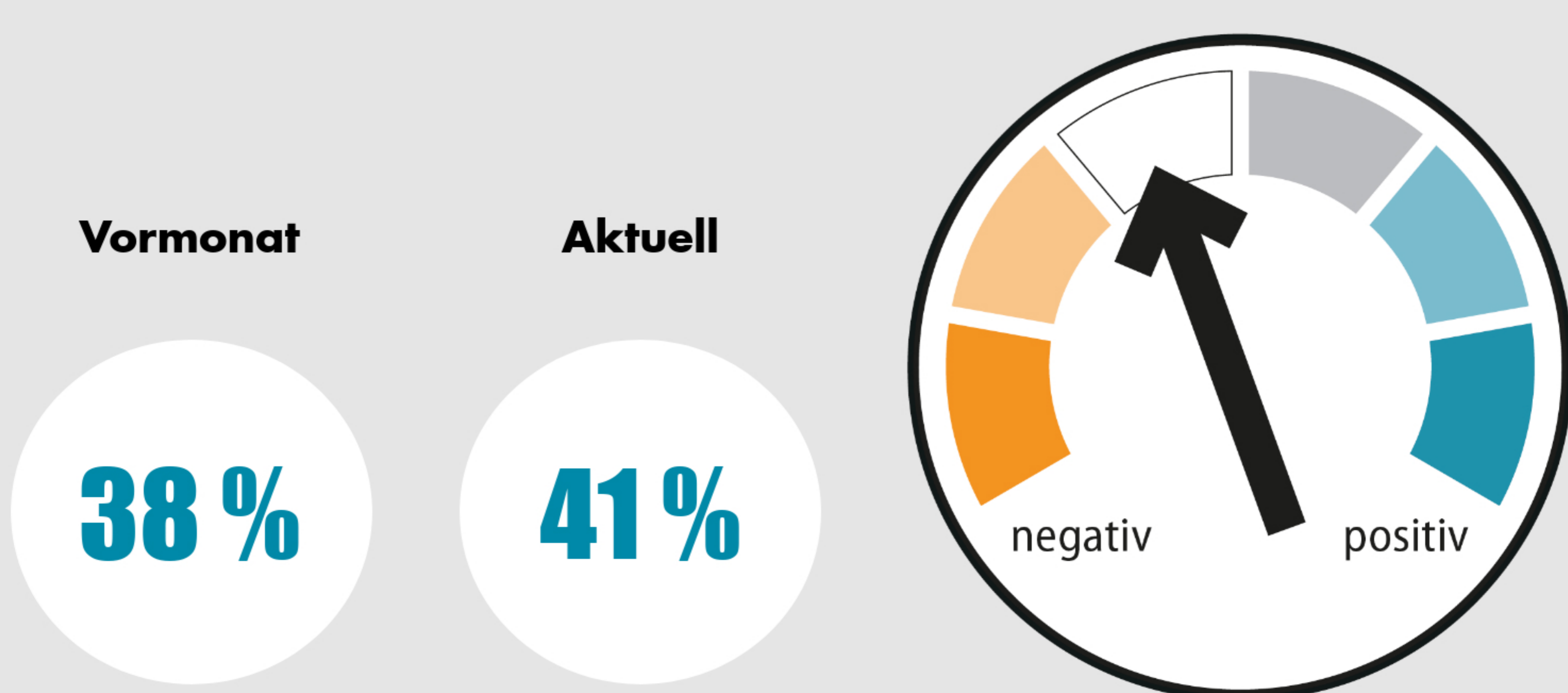
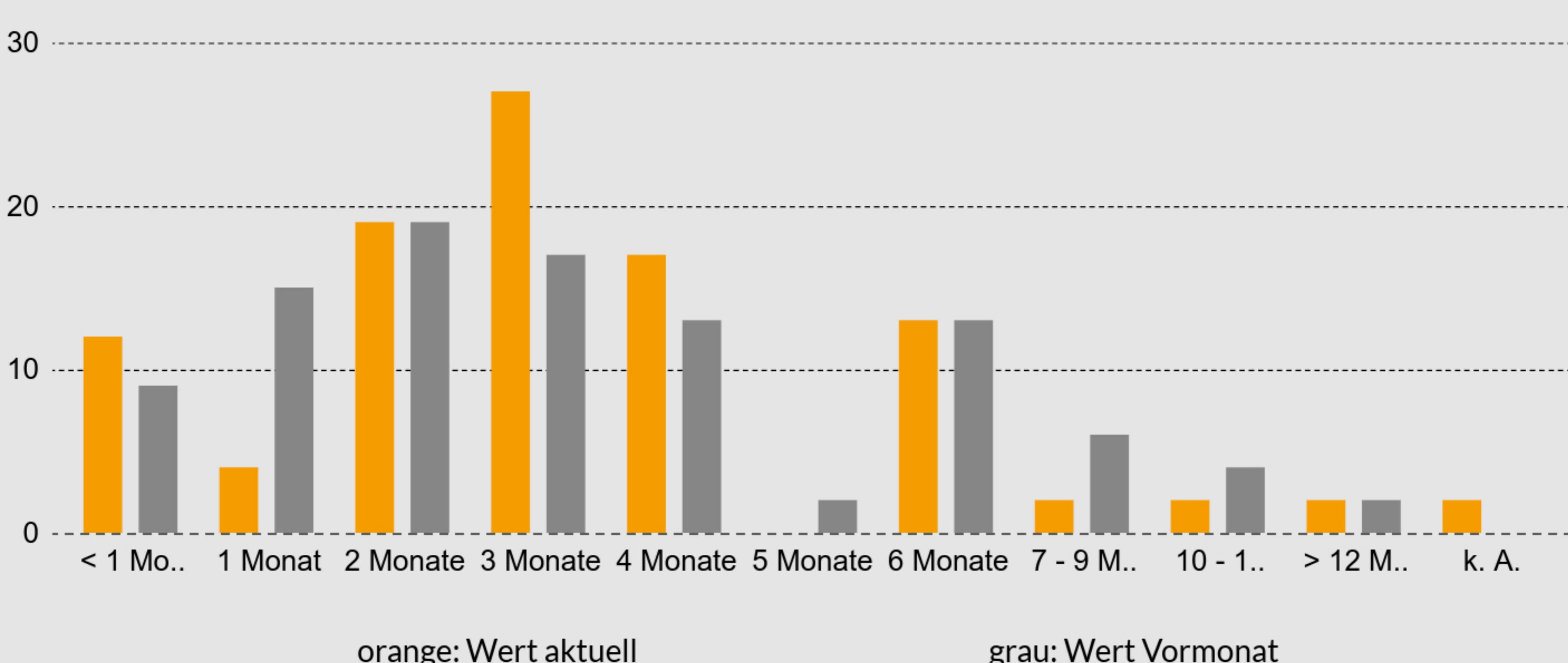


Konjunkturbarometer Werkzeug- und Formenbau

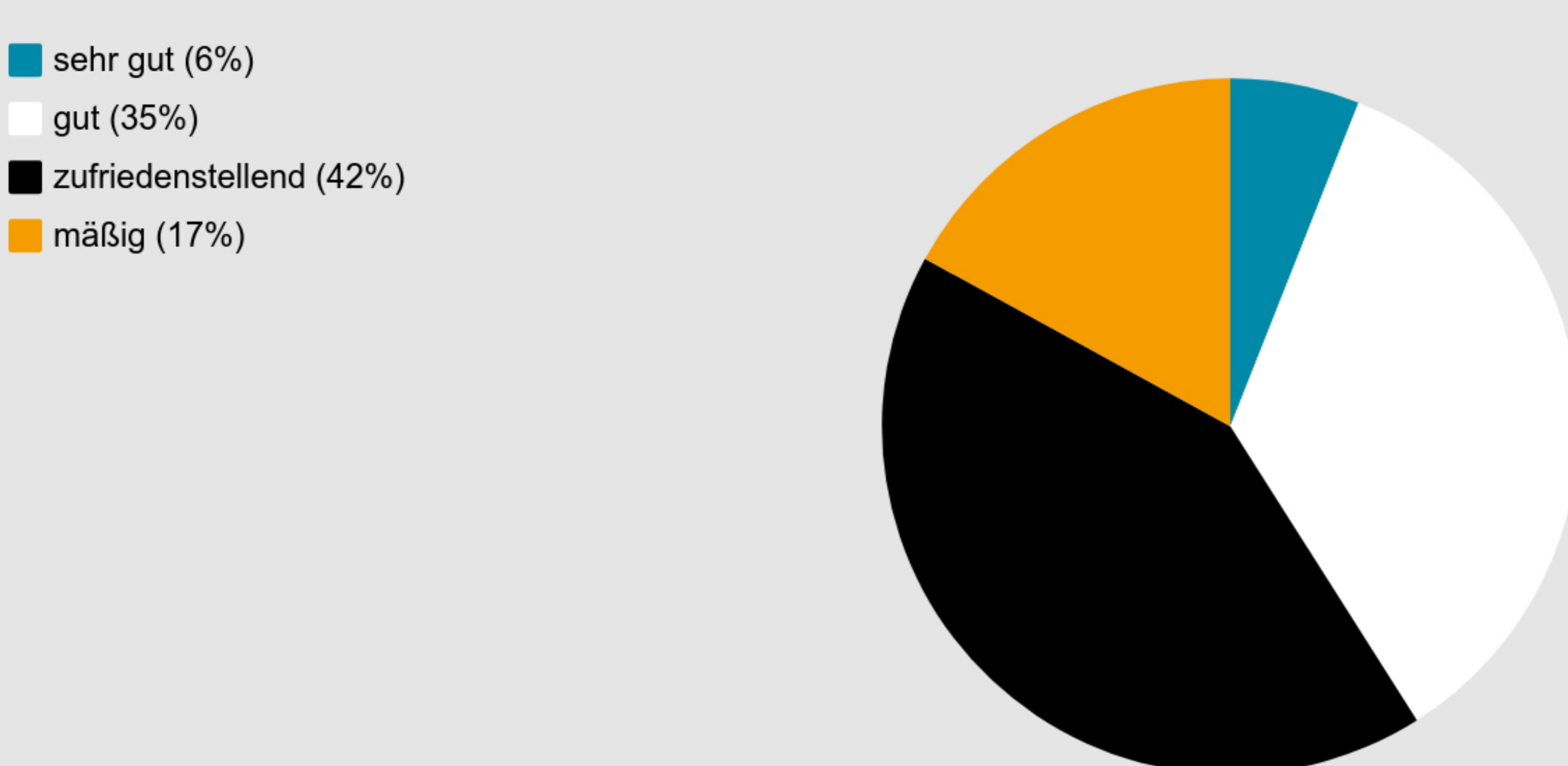
ab April 2019



Wie lange reicht der aktuelle Auftragsbestand Ihres Unternehmens / Betriebsteils?



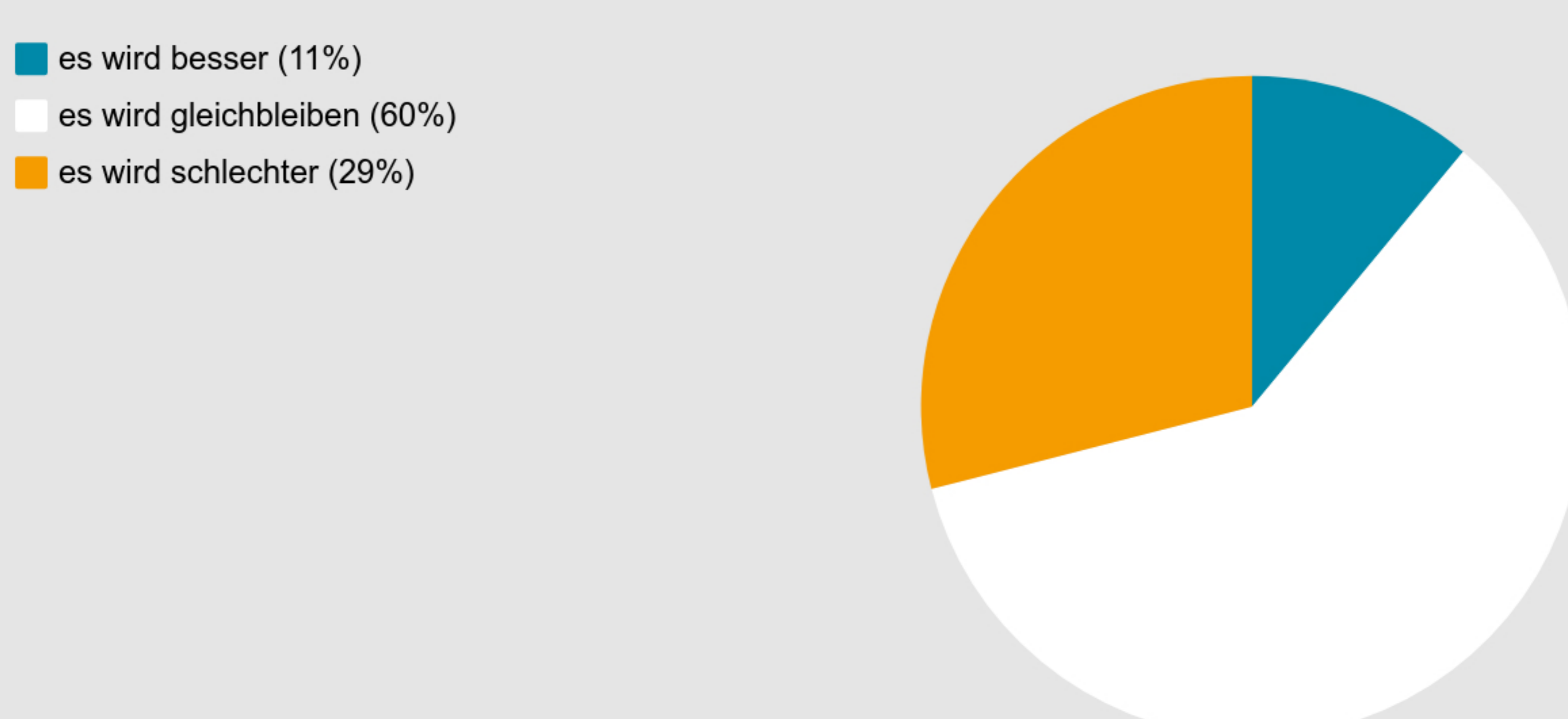
Wie beurteilen Sie die wirtschaftliche Lage Ihres Unternehmens / Betriebsteils?



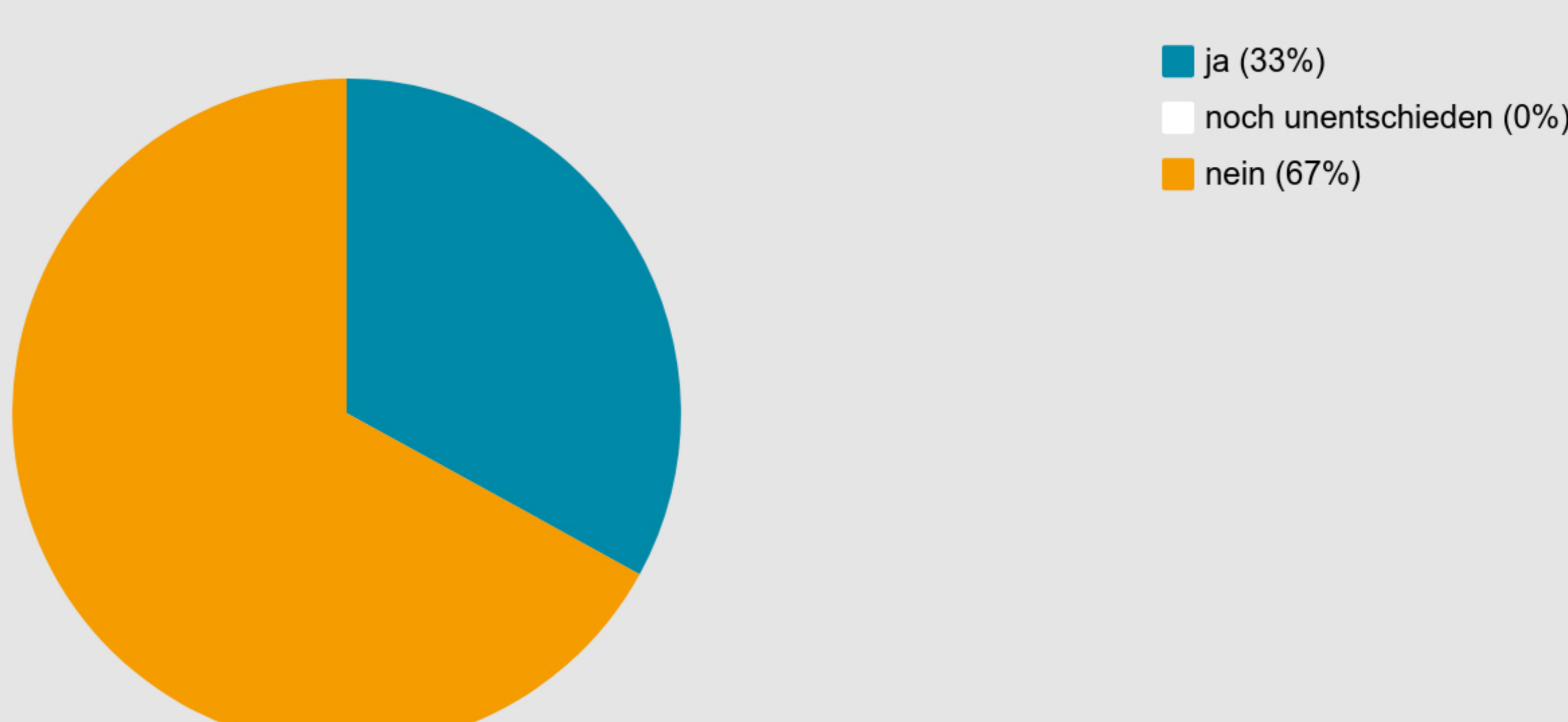
Wie beurteilen Sie den Auftragseingang Ihres Unternehmens / Betriebsteils?



Wie sehen Sie die Entwicklungen der kommenden 12 Monate bezogen auf Ihr Unternehmen?



Planen Sie in den kommenden 12 Monaten im Unternehmen eine größere Investition?



Datenerhebung April 2019

© werkzeug&formenbau / em