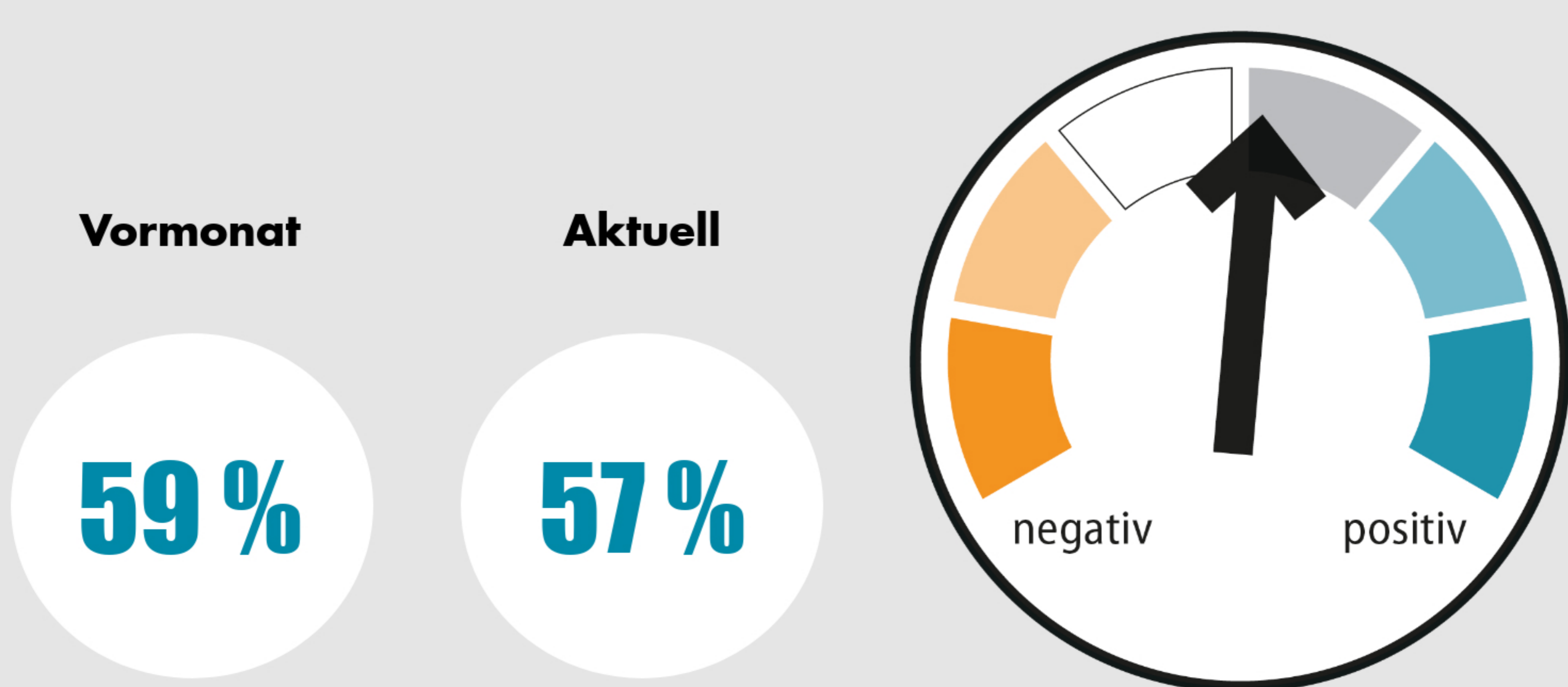
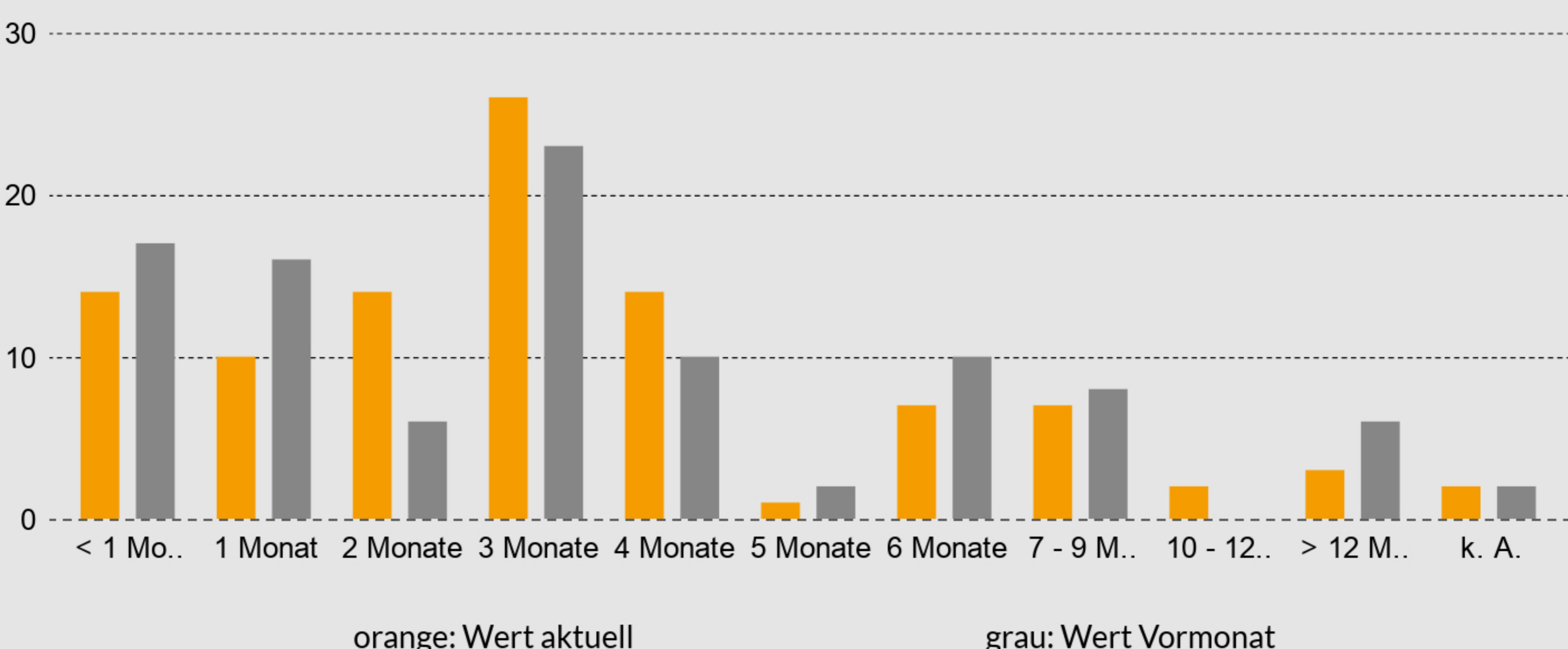


# Konjunkturbarometer Werkzeug- und Formenbau

## ab Februar 2019



Wie lange reicht der aktuelle Auftragsbestand Ihres Unternehmens / Betriebsteils?

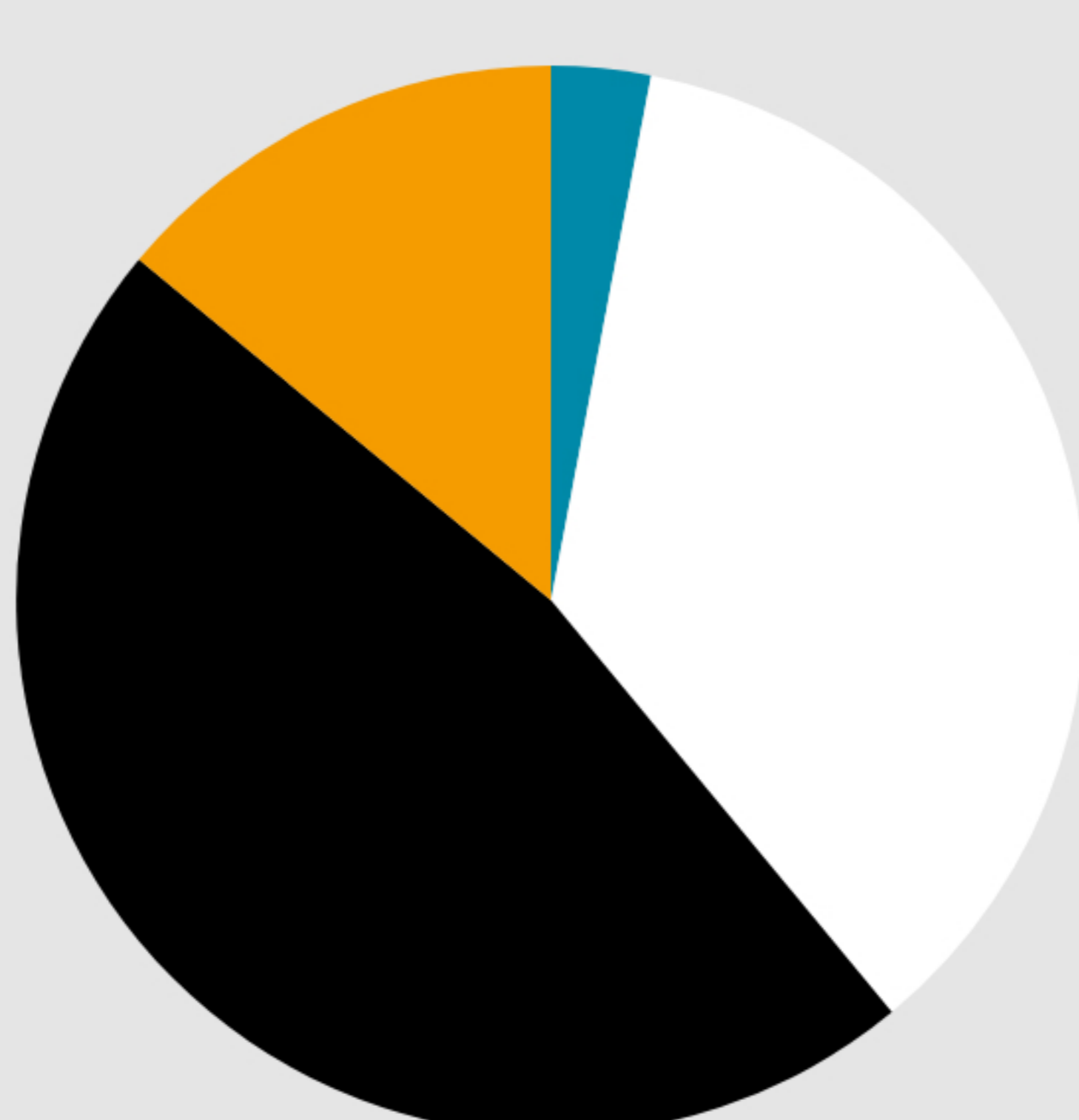


Wie beurteilen Sie die wirtschaftliche Lage Ihres Unternehmens / Betriebsteils?

- sehr gut (12%)
- gut (45%)
- zufriedenstellend (36%)
- mäßig (7%)



Wie beurteilen Sie den Auftragseingang Ihres Unternehmens / Betriebsteils?



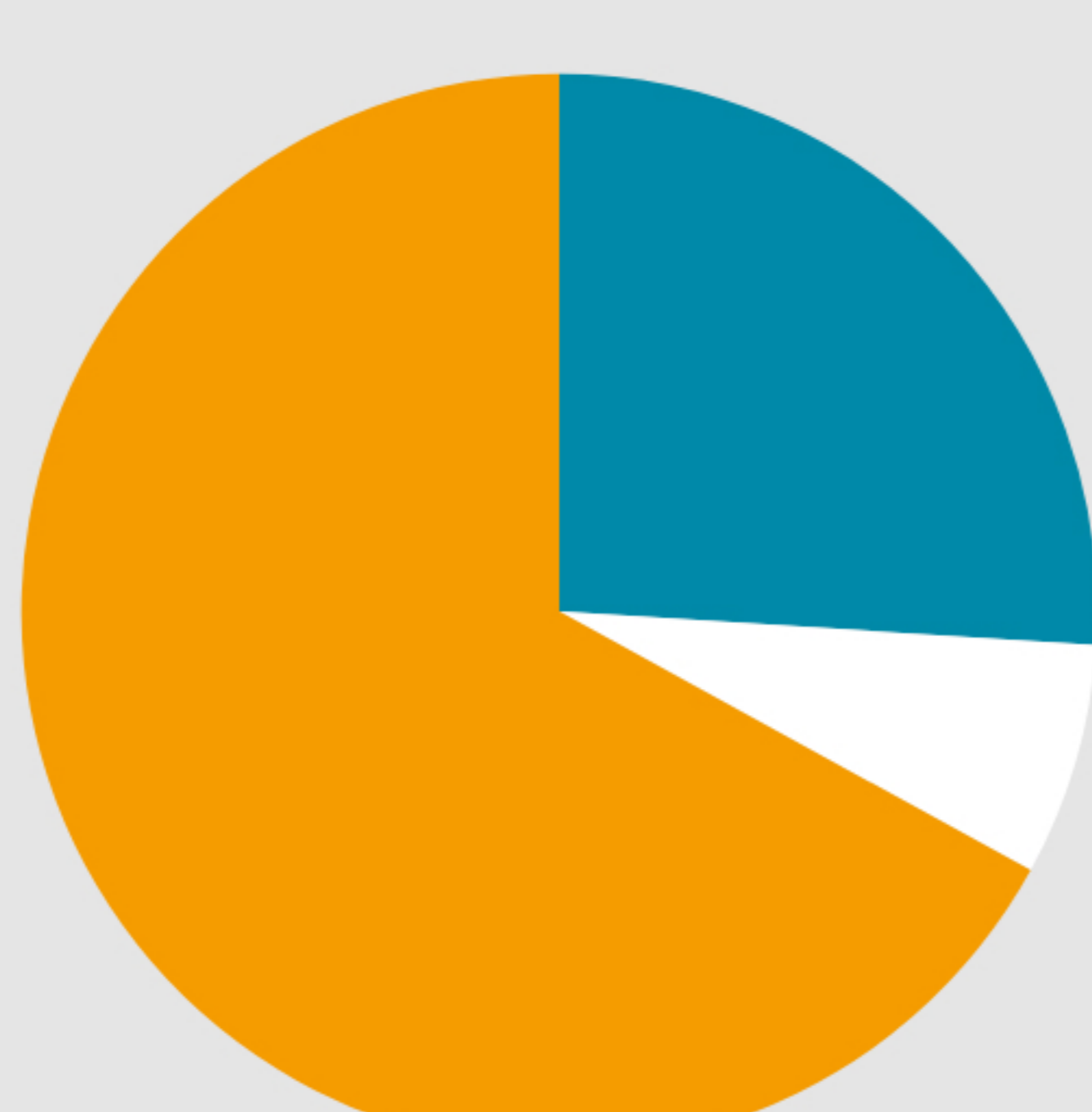
- sehr gut (3%)
- gut (36%)
- zufriedenstellend (47%)
- mäßig (14%)

Wie sehen Sie die Entwicklungen der kommenden 12 Monate bezogen auf Ihr Unternehmen?

- es wird besser (9%)
- es wird gleichbleiben (84%)
- es wird schlechter (7%)



Planen Sie in den kommenden 12 Monaten im Unternehmen eine größere Investition?



- ja (26%)
- noch unentschieden (7%)
- nein (67%)

Datenerhebung Februar 2019

© werkzeug&formenbau / em